

**AkzoNobel**

**Alpha Unique**

# ALPHA UNIQUE - concept

Effetto materico opaco per interni

## MOOD:

- Opaco
- Materico
- Minimalista

## PLUS:

- Effetto materico ottenuto a pennello
- Mano unica
- Ampia diponibilità di colori (realizzabile in tutti i colori della 5051)
- Pratico, versatile, completamente opaco



# ALPHA UNIQUE

**Finitura decorativa materica per superfici murali interne, riempitiva opaca, a pennello.**

**Formati:** 1 - 2,5 - 10 L      BASE W05=BIANCO  
1- 2,5                              BASE N00

**Resa:** 6-7 m<sup>2</sup>/l

**Colorazione:** Unicamente con il sistema tintometrico Acomix di Akzo Nobel

**Metodi di applicazione:** A pennello piatto tipo “spalter” o di dimensione 3 x 10 cm

**Diluizione:** 15-20% in vol. con acqua



## ALPHA UNIQUE - applicazione

- **Su superfici nuove: applicare una mano di Alpha BI Grond o Alpha Primer (solo per tinte chiare)** opportunamente diluiti, nel colore corrispondente a quello della finitura.
- **Su superficie già tinteggiate con finiture lavabili: applicabile nella maggior parte dei casi a mano unica** . Se il supporto è di colore particolarmente contrastante con la finitura, applicare una mano di fondo in tinta con la finitura (Alpha BL Grond o Alpha Primer SF o in alternativa su supporti precedentemente tinteggiati con pitture lavabili in buono stato è possibile applicare una mano di Alphamat SF).  
Diluire al 15-20% in volume con acqua.

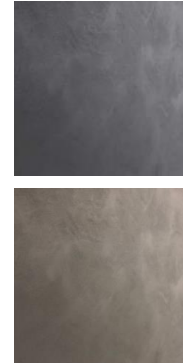
## ALPHA UNIQUE - applicazione

- Una mano a finire di Alpha Unique, applicato a pennellate incrociate con specifico pennello piatto tipo “spalter” o con pennello 3 x 10 cm.
- Eventualmente, per conferire al prodotto una maggiore protezione, è possibile applicare una mano di Alpha Clearcoat Mat.
- È possibile esaltare l’aspetto decorativo di ALPHA UNIQUE aggiungendo al prodotto il **glitter prismatico fine**.  
Si consiglia di aggiungere al prodotto ALPHA UNIQUE un quantitativo di glitter prismatico fine pari a 2 tappi del barattolo da 25 g per litro. Per la confezione da 2,5 L si consiglia l’utilizzo dell’intero barattolo da 25 g.
- Di facile applicazione e manutenzione

# ALPHA UNIQUE – collezione colore

sikkens

AkzoNobel

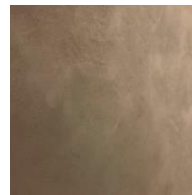


BASIC  
neutri freddi  
e caldi



sikkens

AkzoNobel



TERRE/OSSIDI  
terracotta  
ocra  
terra bruciata  
avana



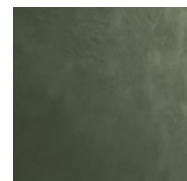
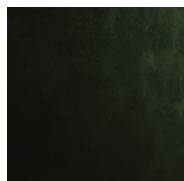
**ROSSI**  
ruggine  
carne  
vinaccia



BLU  
avio  
indaco  
blu cina  
ottanio



VERDI  
salvia  
muschio  
verde ossido



sikkens

AkzoNobel

PER INTERNE

## Alpha Unique

Finitura decorativa all'acqua  
materna, opaca, a pennello.



# Cartella colori

sikkens

AkzoNobel



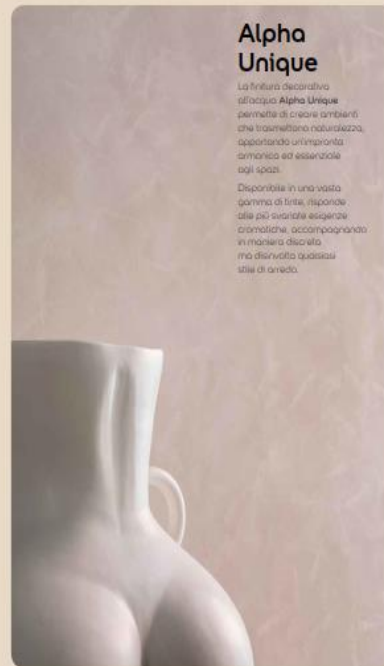
Alpha Unique è la finitura che permette di rievocare il movimento delle superfici minerali, addolcito dalla marcata opacità. La selezione cromatica proposta vuole evocare materiali e superfici naturali, esplorando le diverse soluzioni armoniche

che ci vengono messi a disposizione dall'ambiente che ci circonda. Uno strumento di ispirazione che vi permetterà di venire al colore e al valore della texture materica dell'effetto.

## Alpha Unique

La finitura decorativa all'acqua Alpha Unique permette di creare ambienti che trasmettono naturalezza, apportando un'impronta armonica ed essenziale agli spazi.

Disponibile in una vasta gamma di tinte, risponde alle più esigenti esigenze cromatiche, accompagnando in maniera discreta, ma distintiva qualsiasi stile di arredato.



# Cartella Colori

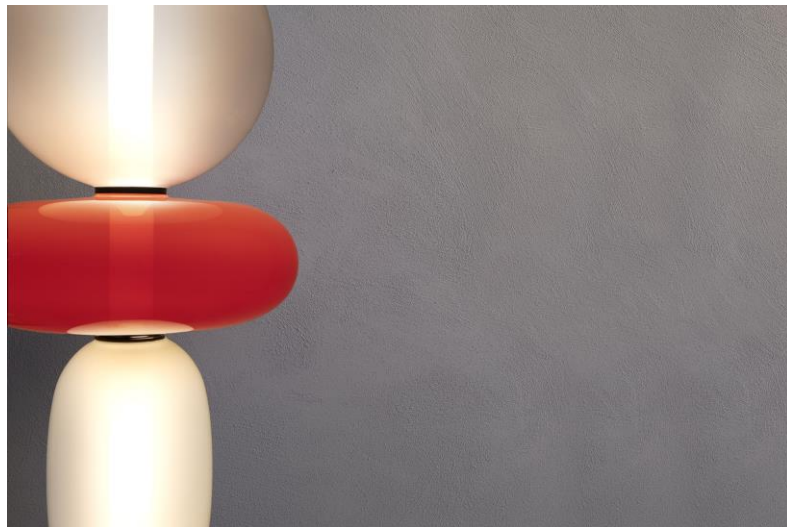


# ALPHA UNIQUE

Foto reali a supporto - partnership  
PALERMOUNO location e  
comunicazione



**AkzoNobel**



# ALPHA UNIQUE

Foto reali a supporto - partnership  
PALERMOUNO location e  
comunicazione



PALERMOUNO



AkzoNobel

## sikkens

**INFORMAZIONI TECNICHE**

**ALPHA UNIQUE**  
Finitura decorativa materica opaca all'acqua a mano unica, per superfici murali interne.

**PROPRIETÀ PRINCIPALI**

- Di aspetto materico e mineralizzato, anche ad un effetto minerale
- Facile da applicare
- Nella maggior parte dei casi realizzabili con una sola mano di prodotto
- Ampia disponibilità di tinte realizzabili nella maggior parte dei colori della collezione 3000 (12)
- Contiene il COV molto ridotto e la bassa emissione volatile.

**CARATTERISTICHE GENERALI**  
Metodi di applicazione: Applicare con specifico pennello piatto tipo "Caster" una mano su tutta la superficie di ALPHA UNIQUE.  
Il prodotto deve essere applicato a pennellate incrociate.

**Diluizione:** 10-20% in volume con acqua. Mescolare bene prima dell'uso.  
**Resa:** 6 - 7 litri per metro quadrato per ottenere la finitura con concentrazione di opacità, puntuali e sostanziate nel rispetto, al volume di applicazione adottato.

**Sviluppabilità:** Area 4 - 0 cm  
**Qualificazioni:** Conformata con il sistema Informativo Accanto di Akzo Nobel impiegando la base 902 e 904.  
**Qualificazioni:** 1 - 2,3 - 10 (1) (2), non applicabile per la base 902  
**Qualificazioni ambientali per l'applicazione:** temperatura: 5 - 30 °C, umidità relativa: max 85%

**PREPARAZIONE DEL SUPPORTO**

- Verificare lo stato del supporto sottostante che sia perfettamente pulito, asciutto, privo di sostanze grasse, incombustibili e che abbia una buona peggior.
- Controllare che eventuali infiltrazioni siano state perfettamente asciutte al supporto
- In supporti con irregolarità applicare una mano di ALPHA UNIQUE 90200 o in alternativa di ALPHA PRIMER SP quando l'area sia per le finiture esterne, opportunamente diluita, nel colore corrispondente a quello della finitura
- Su supporti già intagliati, nel caso in cui la finitura scelta per la finitura sia molto più diversa dalla finitura precedente sulla superficie, occorre prevedere l'applicazione di una mano di un prodotto idoneo a fare da base (ALPHA PRIMER SP o ALPHA UNIQUE 90200). In alternativa, su supporti precedentemente intagliati con pitture lavabili in base alata, è possibile applicare una mano di ALPHA UNIQUE

**SETTIMA DI APPLICAZIONE**  
Applicare con specifico pennello piatto tipo "Caster" una mano su tutta la superficie di ALPHA UNIQUE diluita 10-20% in volume con acqua. Il prodotto deve essere applicato a pennellate incrociate.  
Successivamente per ottenere il prodotto ALPHA UNIQUE una maggiore protezione, è possibile applicare una mano di ALPHA CLEARCOAT MAT.  
L'applicazione del prodotto trasparente comporta una riduzione dell'aspetto della finitura decorativa al contrario l'aspetto di una completa protezione.

Dopo l'ultima pittura pulire gli attrezzi con acqua.

Si consiglia di utilizzare per l'intera lavorazione del lavoro prodotti specifici di alto livello della SIKKENS. Non utilizzare per altri utilizzi basati su altri prodotti con natura diversa. Per le informazioni e le schede tecniche visitate il sito [www.sikkens.com](http://www.sikkens.com) o il programma MySikkens 2 cliccando il link con il vostro smartphone.

NA. Se la finitura è destinata per applicazioni esterne, è necessario che, dopo l'installazione, il pannello sia protetto con un foglio di plastica per almeno 30 giorni.

Per altre informazioni rivolgetevi alle nostre società applicative o contattate il servizio clienti Sikkens Italia.

Sikkens in collaborazione con:

SIKKENS è un marchio di AKZO NOBEL COATINGS S.p.A.  
 SIKKENS COMMERCIAL E & CO. COATINGS ITALIA S.p.A.  
 Via Piero di Narbonne, 144 - 20092 Casalecchio di Sopra (MO) - Italy  
 Tel. 0521 508811 - Fax 0521 508822

www.sikkens.it | www.sikkens.com | www.sikkens.com | www.sikkens.com | www.sikkens.com | www.sikkens.com

800 826 169

8011110180

sikkens

## Alpha Unique

Finitura decorativa all'acqua materica, opaca, a pennello.

**Alpha Unique** è un decorativo per interni estremamente pratica e versatile, che si caratterizza per l'opacità totale, la semplicità applicativa e l'ampia disponibilità di colori. La sua texture spiccata richiama la profondità e la variegatura cromatica tipica delle superfici minerali, permettendo soluzioni estetiche di grande versatilità per la decorazione degli spazi interni, minimaliste e al contempo fortemente caratterizzati.

Per conferire al prodotto una maggior protezione, in particolare in contesti pubblici ad elevata frequentazione, si suggerisce l'applicazione del protettivo trasparente **Alpha Clearcoat Mat**. La finitura trasparente comporta una riduzione dell'opacità dell'effetto estetico, in maniera più o meno marcata a seconda della tonalità scelta.

Nella pastiglia di questa pagina viene proposto il decorativo **Alpha Unique** a cui è stata applicata una mano di protettivo trasparente **Alpha Clearcoat mat**.

Alpha Unique nel colore 86.20.50 si è finiva una mano di Alpha Clearcoat Mat a rullo

In aggiunta alla cartella, è disponibile anche una cartolina/scheda formato A4 con pastiglia reale del prodotto e applicazione aggiuntiva del trasparente protettivo **Alpha Clearcoat Mat**. Tale mano aggiuntiva è consigliata in ambienti ad alta frequentazione, per conferire una protezione ulteriore al prodotto.

Cod. cartolina **6414884**

Grazie